

**e.m.a.**  
Excellent Mentoring for Artists

# E.M.A and Erasmus+



School education



Adult education



Vocational education and training

Mobility of individuals

Cooperation



Higher education

Mobilité de courte durée

Projets accrédités

Cooperation Partnerships



**Small-scale Partnerships**



## E.M.A. - Excellent Mentoring for Artists

France & Norway

*K02 – ADU – Session 2 – Small-scale partnerships in adult education*



*Leader*

*Biarritz (64) – Léon (40) – Toulouse (31)*

*Staff: 10 – Learners: 60*

*Established in 2005 – Non profit organisation*

[www.combustible.fr](http://www.combustible.fr)

Combustible is a **laboratory** of innovating cultural **initiatives**, with more than two decades of experience in **performing** arts, **artistic** creation, networking and cultural & digital **mediation**.

We work in **consulting** and training, co-production and **production** to cultural and creative **entrepreneurs**, especially coming from underground and **D.I.Y** cultures.



*Not-for-profit company with limited liability*

*Stavanger - Norway*

*Staff: 10 – Co-workers: 40 – Learners: 120*

*Established in 2013*

[www.elefantworkspace.no](http://www.elefantworkspace.no)

Elefant is a shared creation and production place in the heart of Stavanger, but it is above all a **community** composed of professionals from the **cultural** industry. 40 enterprises are established between its walls working in numerous of fields.

We have national and international **networks** available from our members and we are strong in our **knowledge** of management, in artists' **promotion** and in preservation and **exhibitions**, as well as in artistic **education**, **training** and development and **mentoring** methodologies for creative and cultural entrepreneurs.

# Excellent mentoring for artists



## DATES

From the 1st of March 2022 to the 31st January 2023



## OBJECTIFS

**Foster** cultural & creative entrepreneurs access to an international excellent mentoring network.

**Strengthen** the skills of professionals supporting their expertise fields (Art & Culture).

**Stimulate** beneficiaries' participation in the Erasmus + program opportunities.

**Create** an international network of organizations supporting creative & cultural initiatives.

# Skills and learning

## Job related skills

Managing information - Guaranteeing the compliance with procedures - Building one's career path - Updating knowledge

## Language skills

Understanding - Speaking - Writing

## Computer skills

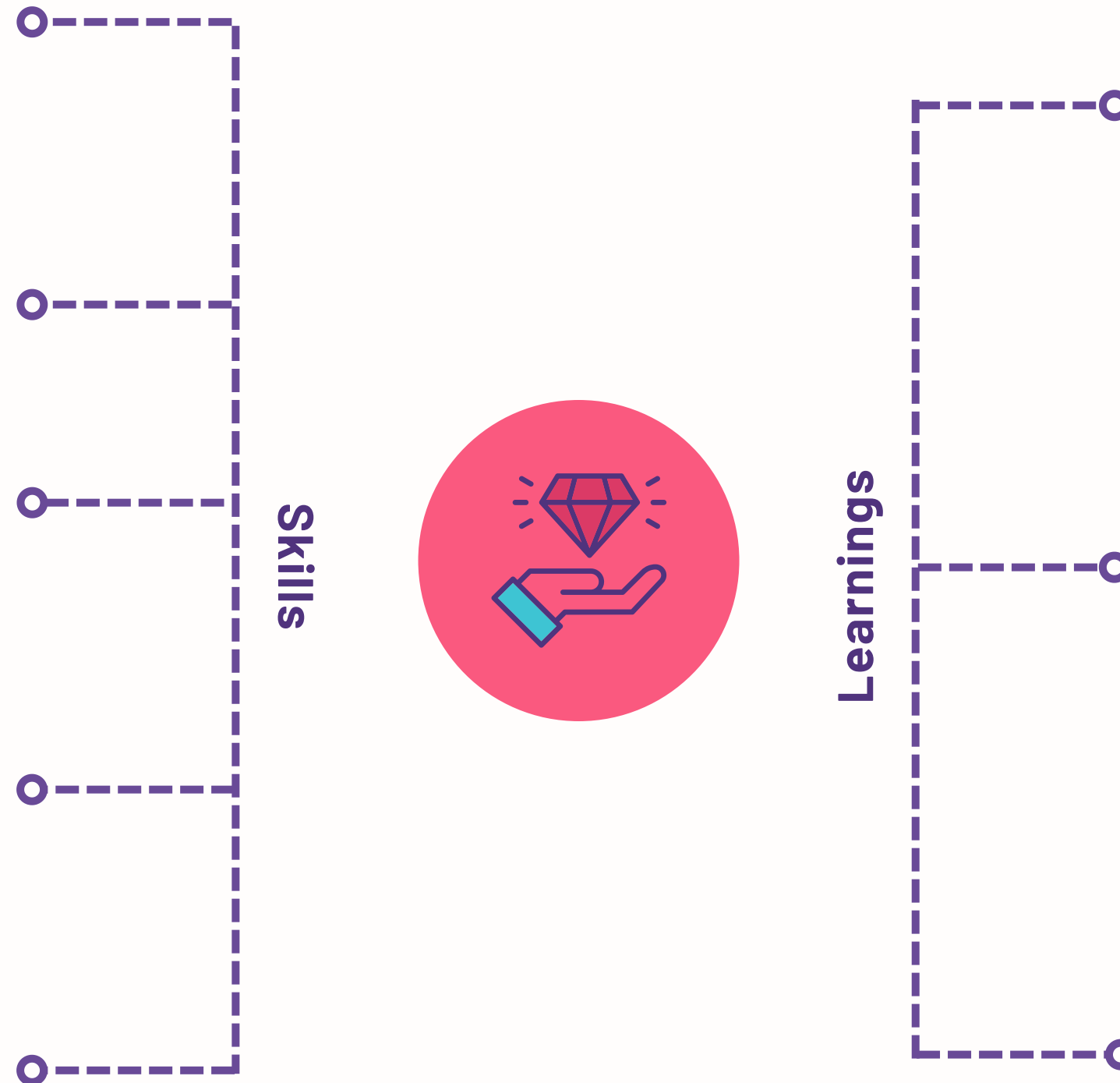
Managing information - Communication - Content creation - Security - Problem solving

## Organisational skills

Reacting to the unexpected - Plan and organize the activity - Adapts suitable mathematical reasoning to various situations

## Communication skills

Taking social norms into account - Working in a team



## Formal learning

Educational systems. Follows a syllabus and is intentional in the sense that learning is the goal of all the activities learners engage in

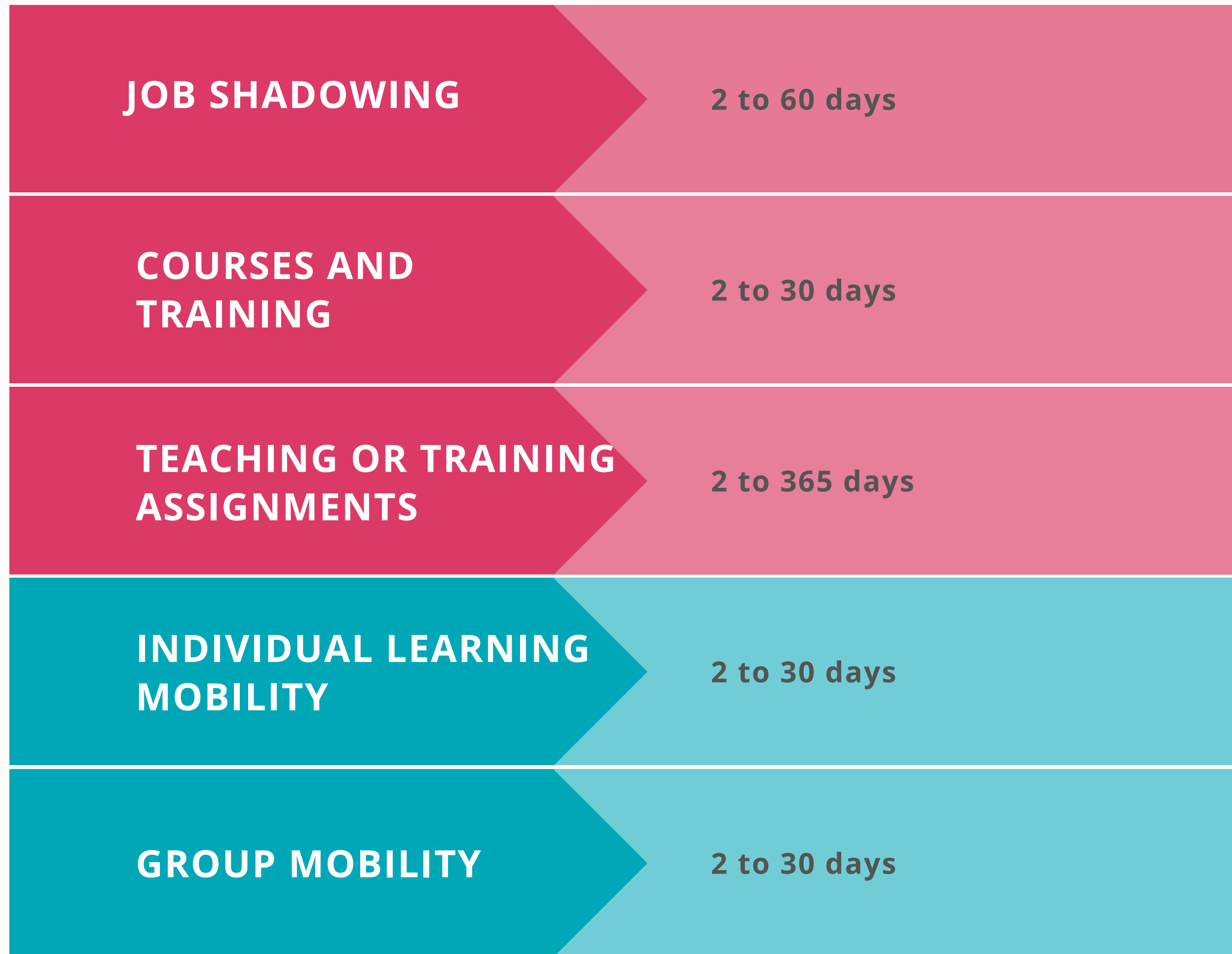
## Non formal learning

Outside formal learning environments but within an institutional framework.

## Informal learning

Arises from the learner's involvement in activities that are not undertaken with a learning purpose in mind.

# Various types of mobilities



**STAFF**

*Teachers, trainers, and staff, volunteers, members*

**LEARNERS**

*Enrolled in an adult education programme at the sending organisation*

*In a hosting organisation which could help me fulfill my learning needs and objectives*

# Three possible groups of countries for my mobility

01

Norway  
Denmark  
Luxembourg  
Iceland  
Sweden  
Ireland  
Finland  
Liechtenstein

02

Netherlands  
Austria  
Belgium  
France  
Germany  
Italy  
Spain  
Cyprus  
Greece  
Malta  
Portugal

03

Slovenia  
Estonia  
Latvia  
Croatia  
Slovakia  
Czechia  
Lithuania  
Turkey  
Hungary  
Poland  
North Macedonia  
Romania  
Bulgaria  
Serbia

# Erasmus+ fundings

## Travel

Distance between the place of origin and the venue of the activity by using the distance calculator supported by the EU.

## Individual support

**Per Day.** Eligible for travel time before and after the activity, with a maximum of **two** travel days for standard travel, and a maximum of **six** travel days in case of a green travel

## Course fees

Costs covering enrolment fees for courses and training.  
max. **80€** / participant/day (10 days max)

## Linguistic support

**OLS** platform access.  
If the language/level not available on **OLS**  
: **150€** per participant



## Inclusion support (disability / Long term illness)

100% of eligible costs



## Exceptional costs

Visa and visa-related costs, residence permits, vaccinations, medical certifications: 100% of eligible costs

Expensive travel costs: 80% of eligible travel costs








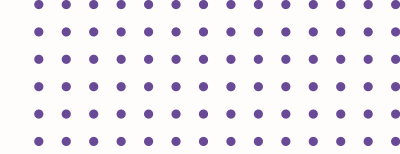
# Travel

Air distance between the sending organisation and the venue of the activity by using the distance **calculator** supported by the European Commission

Distance	10-99 km	100 - 499 km	500 - 1 999 km	2 000 - 2 999 km	3 000 - 3 999 km	4 000 - 7 999 km	8 000 km ou plus
Standard travel	23€	180€	275€	360€	530€	820€	1 500€
Green travel (bus, train, car pool)	X	210€	320€	410€	610€	X	X



# Individual support



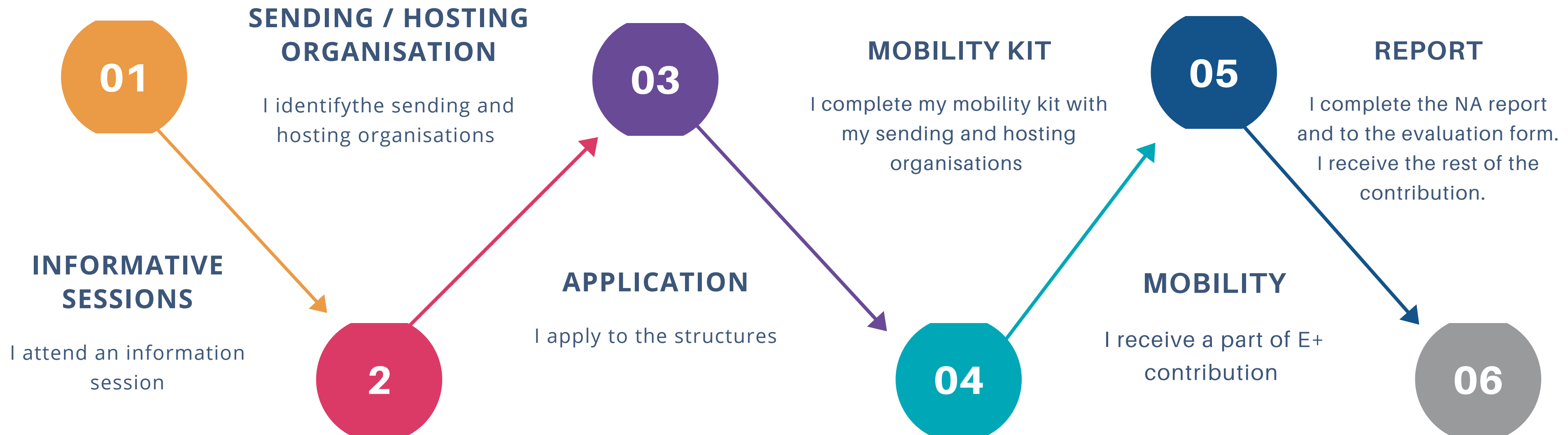
Base rates per day of activity + **travel days** (two travel days for standard travel, and a maximum of six travel days in case of a green travel).

From the 15th day of activity, the payable rate will be equal to 70% of the base rate.

Participant category	Country group 01	Country group 02	Country group 03
<b>Staff</b> <i>Teachers, trainers, and staff, volunteers, members</i>	119€	106€	92€
<b>LEARNER</b> <i>Enrolled in an adult education programme at the sending organisation</i>	53€	46€	39€



# Mobility steps



# List of the documents to be filled

## CV Europass

CV format created by the European Union.

## Projected budget

Easy to complete prefilled template.

## Application form

To know you and your project better.

## Learning agreement

Part of the mobility kit. Define the expected learning outcomes. To be signed with both organisations.

## Grant agreement

Part of the mobility kit. Define the payment terms. To be signed with the sending organisation.

Before the mobility



After the mobility

## Learning agreement complement

Part of the mobility kit. Attests the learning outcomes. Signed by the hosting organisation.

## Certificate of attendance

Signed by the hosting organisation at the end of the mobility.

## Europass mobility certificate

Signed by the sending and hosting organisations. Mobility skill enhancement certificate.

## Erasmus+ online report

Short questions about your mobility experience. Link sent by e-mail by Erasmus+ Agency.

## Evaluation form

Your evaluation about the mobility, your organisations, your skills, etc.

Ready  
to travel  
?

**e.m.a.**  
Excellent Mentoring for Artists

# E.M.A et Erasmus+



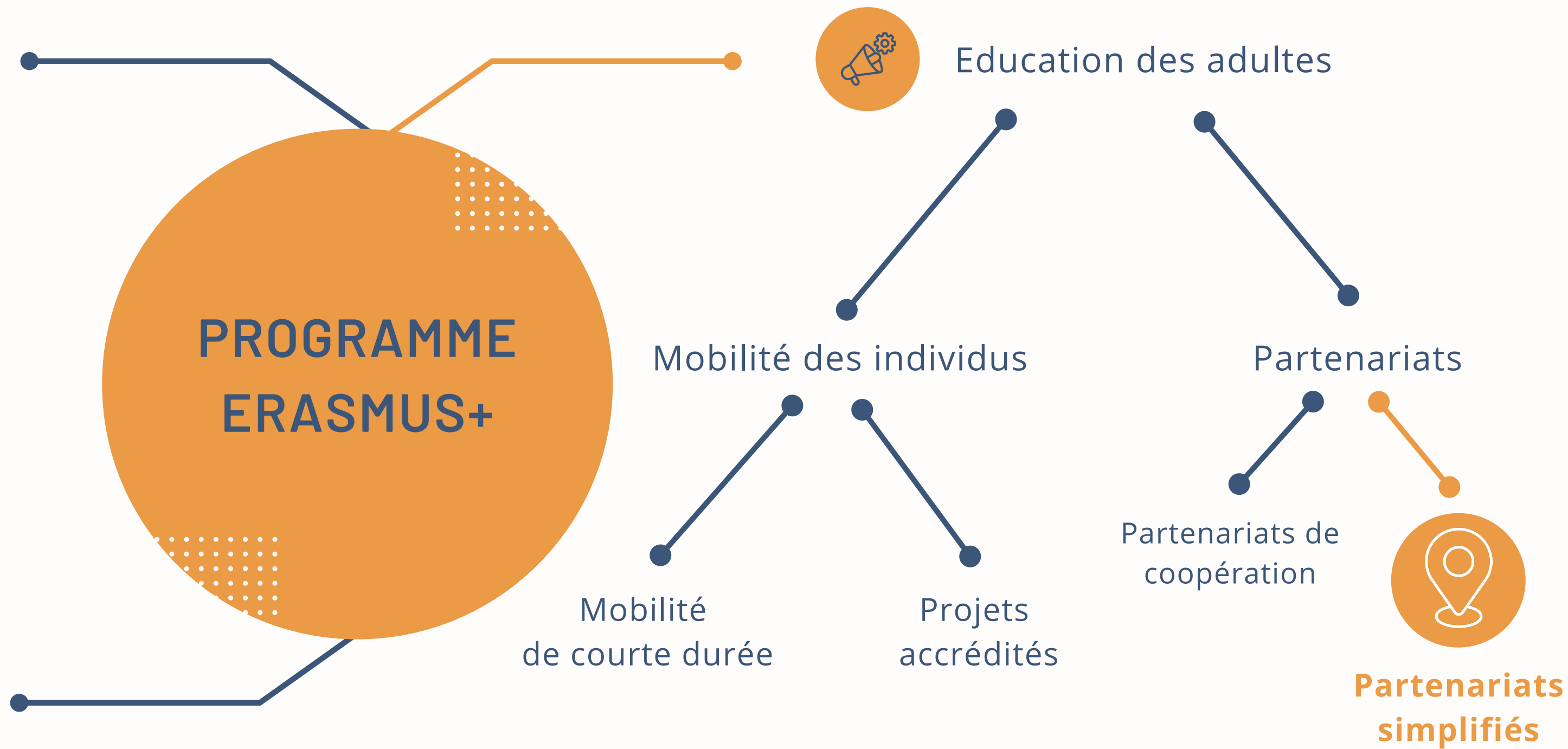
Enseignement scolaire



Enseignement et formation pro



Enseignement supérieur



## E.M.A. - Excellent Mentoring for Artists

France & Norvège

*K02 - ADU - Session 2 - Partenariats simplifiés dans l'éducation des adultes*



*Chef de File*

*Biarritz (64) - Léon (40) - Toulouse (31)*

*Personnels : 10 - Apprenants : 60*

*Créée en 2005 - Association sans but lucratif*

[www.combustible.fr](http://www.combustible.fr)

Combustible est un **laboratoire d'initiatives** culturelles innovantes, fort de plus de deux décennies d'expériences en **spectacle** vivant, création **artistique**, travail en **réseau**, **médiation** culturelle & numérique.

Nous intervenons en **conseil** & formation, coproduction et **production** auprès d'**entrepreneurs** culturels & créatifs, notamment issues des cultures souterraines et **D.I.Y.**



*Sté responsabilité limitée sans but lucratif*

*Stavanger - Norvège*

*Personnels : 10 - Co-workers : 40 - Apprenants : 120*

*Créée en 2013*

[www.elephantworkspace.no](http://www.elephantworkspace.no)

Elefant c'est un lieu de création et de production partagé au centre de Stavanger mais c'est avant tout une **communauté** constituée de **professionnels** de l'**industrie culturelle**. 40 entreprises sont établies entre ses murs et travaillent dans une grande **variété** de **disciplines**.

Nous disposons des **réseaux** nationaux et internationaux de nos membres et sommes forts de nos **connaissances** en management et **diffusion** d'artistes, de conservation et d'**expositions**, ainsi qu'en **enseignement** des pratiques artistiques, en **formation** et développement de méthodes de **mentorat** pour entrepreneurs créatifs & culturels.



# Excellent mentoring for artists



## DATES

Du 1er mars 2022 au 31 janvier 2023



## OBJECTIFS

**Favoriser** l'accès des entrepreneurs créatifs & culturels à un réseau international de mentorat d'excellence.

**Renforcer** les compétences des professionnels de l'accompagnement de leurs champs d'expertises (Art & Culture).

**Stimuler** la participation de leurs bénéficiaires aux opportunités offertes par le programme Erasmus+.

**Créer** un réseau international d'organisations supports aux initiatives créatives & culturelles.

# Compétences et apprentissages

## Compétences liées à l'emploi

Traiter des informations et des savoirs - Assurer les procédures et la qualité - Construire son parcours professionnel - Actualiser des savoirs

## Compétences linguistiques

Comprendre - Parler -Écrire

## Compétences numériques

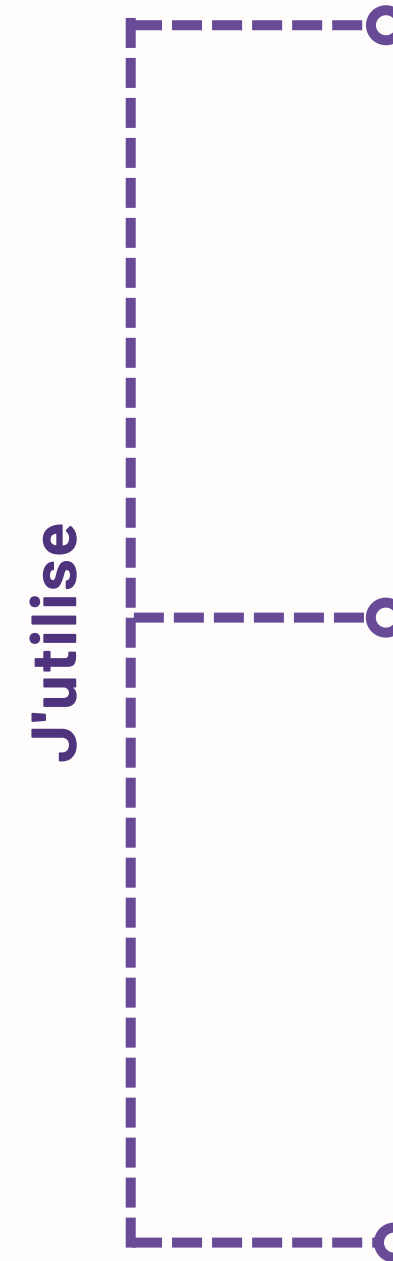
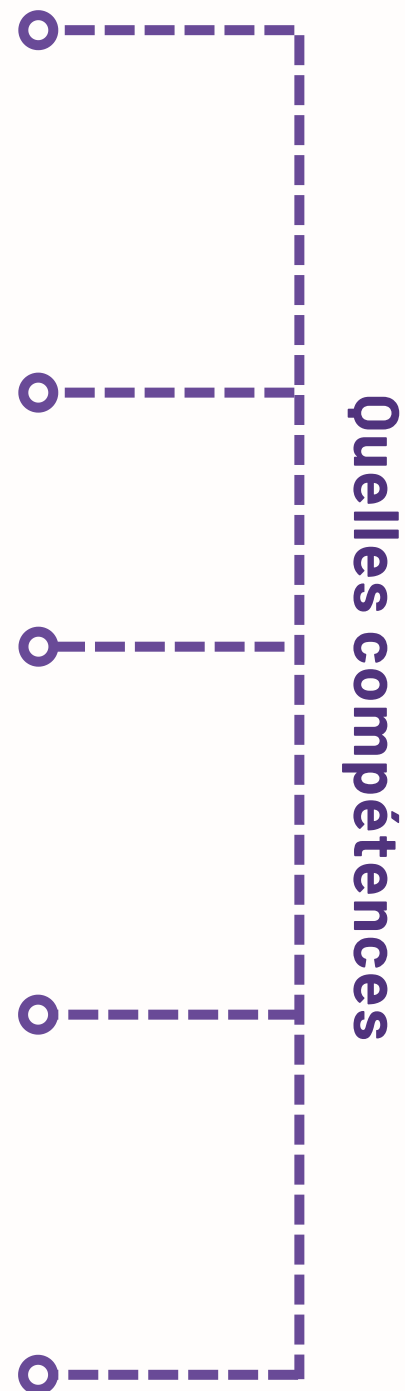
Traitement de l'information - Communication - Création de contenus - Sécurité - Résolution de problèmes

## Compétences organisationnelles

Agir face à l'imprévu - Piloter et/ou organiser l'activité - Gérer les données mathématiques et budgétaires

## Compétences en communication

Prendre en compte les usages sociaux et culturels - Coopérer et favoriser la coopération



## Apprentissage formel

Enseignement institutionnalisé - Organismes reconnus - Système éducatif

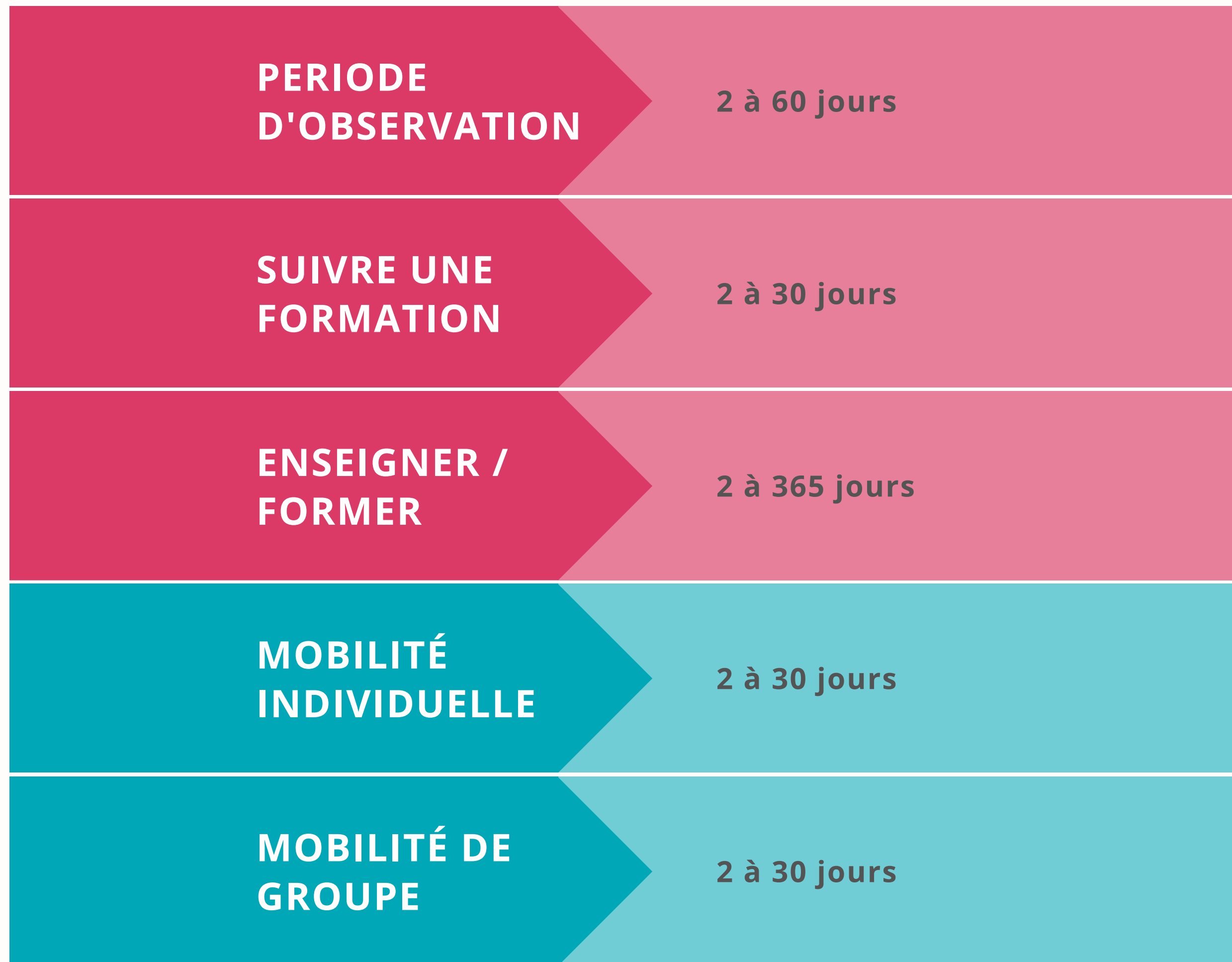
## Apprentissage non formel

Enseignement institutionnalisé - Alternative ou complément à l'éducation formelle - Cours, formation

## Apprentissage informel

Pas d'intention - Lié aux activités de la vie quotidienne- Période d'observation

# Les types de mobilité



**PERSONNELS**

*Enseignants, formateurs et experts et salariés, bénévoles et adhérents*

**APPRENANTS**

*Inscrits à un programme d'enseignement pour adultes au sein de l'organisation d'envoi*

*Dans une structure d'accueil qui correspond à mes **besoins** et **objectifs** d'apprentissage*

# Des mobilités possibles dans trois groupes de pays

01

Norvège  
Danemark  
Luxembourg  
Islande  
Suède  
Irlande  
Finlande  
Liechtenstein

02

Pays-Bas  
Autriche  
Belgique  
France  
Allemagne  
Italie  
Espagne  
Chypre  
Grèce  
Malte  
Portugal

03

Slovénie  
Estonie  
Lettonie  
Croatie  
Slovaquie  
Tchéquie  
Lituanie  
Turquie  
Hongrie  
Pologne  
Macédoine du Nord  
Roumanie  
Bulgarie  
Serbie

# Financements Erasmus+

## Forfait transport

Forfait établi selon le **nombre de km** entre la structure d'envoi et la structure d'accueil, **calculateur** en ligne fourni par la Commission européenne .

## Forfait séjour

**Par jour** de séjour. Les jours de voyages sont additionnés (2 jours pour l'avion et jusqu'à 6 jours pour les transports écoresponsables)

## Cours et formation

Contribution à des **frais d'inscription** : max. 80€ / participant/jour (10 jours max)

## Soutien linguistique

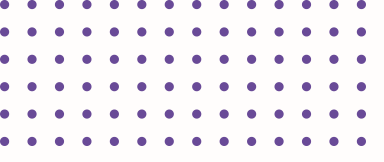
Accès aux cours sur la plateforme **OLS**.  
**Si** la langue/niveau non disponible sur **OLS** : forfait de **150€**

## Soutien inclusion (situation de Handicap / affection longue durée)

100% des coûts exigibles

## Coûts exceptionnels

Frais de visa et connexes, titres de séjour, vaccins et attestations médicales : 100% des coûts  
Outre-mer : 80% des coûts exigibles



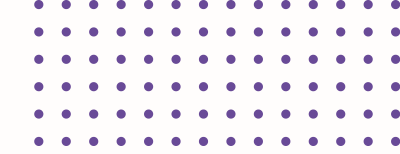
# Forfait Transport

Distance (à vol d'oiseau) entre la structure d'envoi et le la structure d'accueil : utiliser **calculateur de distance** de la Commission européenne

Distance	10-99 km	100 - 499 km	500 - 1 999 km	2 000 - 2 999 km	3 000 - 3 999 km	4 000 - 7 999 km	8 000 km ou plus
Moyen de transport standard	23€	180€	275€	360€	530€	820€	1 500€
Moyen de transport éco-responsable (train/ covoiturage)	X	210€	320€	410€	610€	X	X



# Forfait séjour



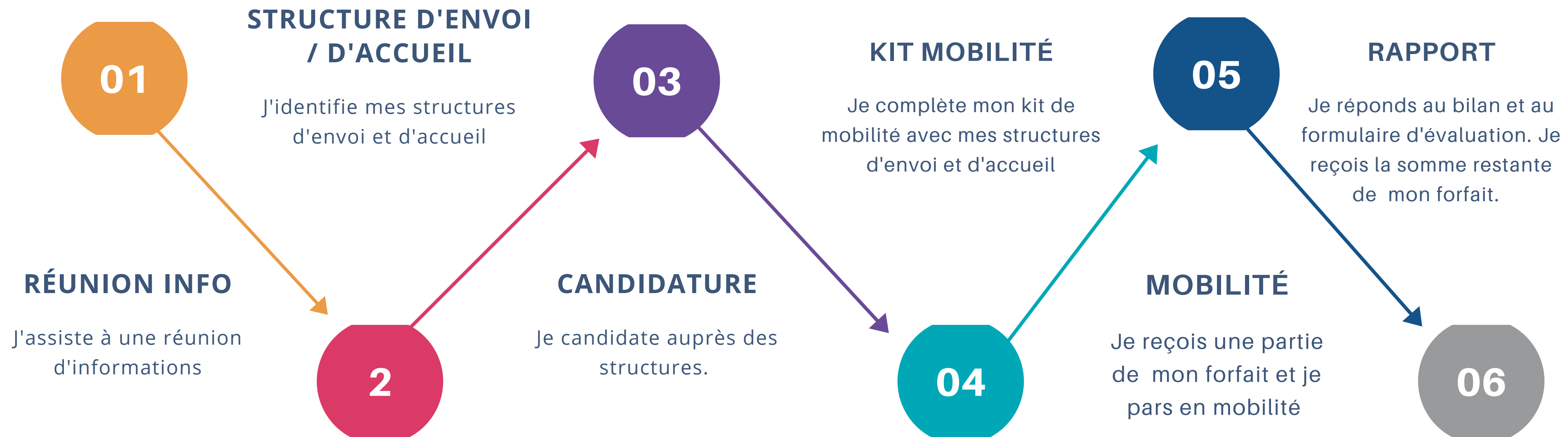
Forfait Erasmus+ **par jour** + **temps de voyage** (2 j voyage standard, jusqu'à 6 jours pour voyage éco-responsable).

À partir du **15e** jour, le montant correspondra à **70 %** des montants ci-dessous.

Catégorie du participant	Groupe pays 01	Groupe pays 02	Groupe pays 03
<b>Personnel</b> <i>Enseignants, formateurs et experts et salariés, bénévoles et adhérents</i>	119€	106€	92€
<b>Apprenant</b> <i>Inscrits à un programme d'enseignement pour adultes au sein de l'organisation d'envoi</i>	53€	46€	39€



# Les étapes de ma mobilité





# Liste des documents à remplir

## CV Europass

Format de CV créé par l'Union européenne.

## Budget prévisionnel

Modèle pré-rempli, très simple à compléter.

## Formulaire de candidature

Pour en savoir un peu plus sur vous et votre projet.

## Contrat pédagogique

Fait partie du kit mobilité. Définit les acquis d'apprentissage attendus. A signer avec 2 structures.

## Contrat financier

Fait partie du kit mobilité. Définit les modalités de paiement. A signer avec la structure d'envoi.

Avant la mobilité



Après la mobilité

## Complément au contrat pédagogique

Fait partie du kit mobilité. Attestation des acquis d'apprentissage. Signé par la structure d'accueil.

## Attestation de présence

Signée par la structure d'accueil

## Certificat Europass Mobilité

signé par la structure d'envoi et la structure d'accueil comme certificat de votre montée en compétences.

## Rapport en ligne Erasmus+

Questions courtes sur votre expérience de mobilité. Lien reçu par mail depuis l'agence Erasmus+.

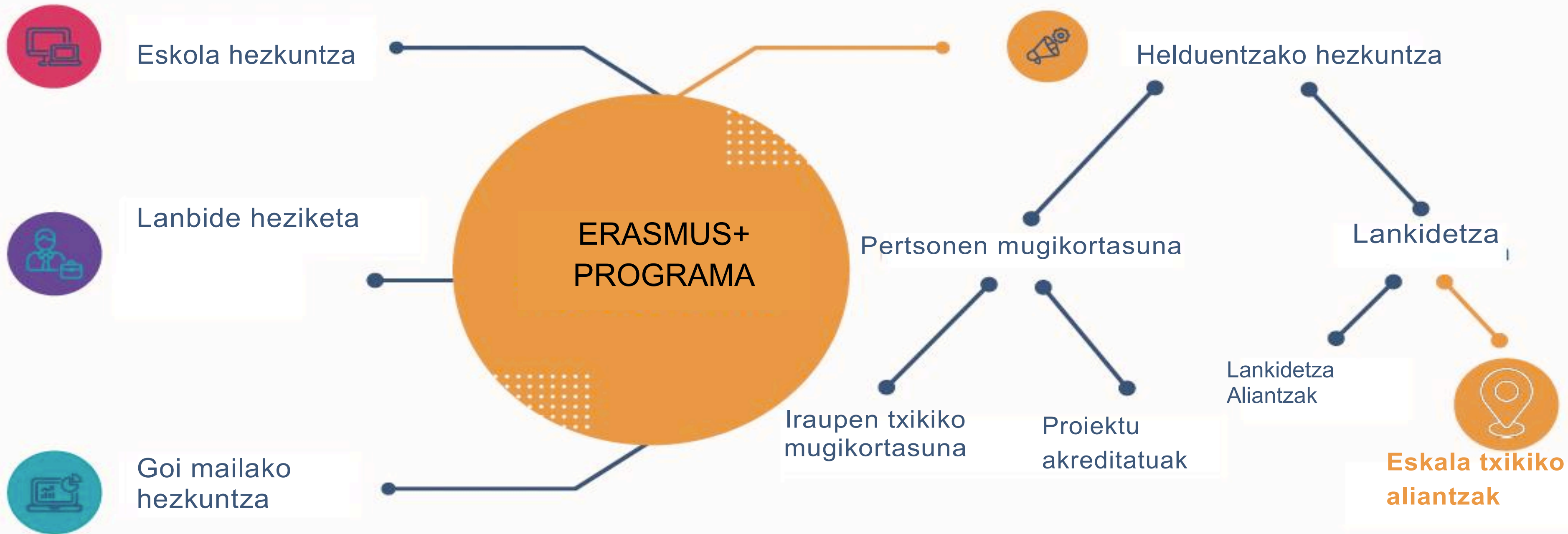
## Formulaire d'évaluation

Votre évaluation de la mobilité, de vos structures, de vos compétences, etc.

Prêts à  
partir ?



# E.M.A eta Erasmus+



## COMBUSTIBLE

Le labo des intrepides

Leader

Biarritz (64) - Leon (40) - Tolosa (31)

Pertsonala: 10 - Ikasleak: 60

2005ean sortua - Irabazi asmorik gabeko erakundea

[www.combustible.fr](http://www.combustible.fr)

**Ekimen** kultural berritzaileen **laborategia** da Combustible, bi hamarkada baino gehiagoko esperientzia duena arte **eszenikoak**, sorkuntza artistikoa, sareko lana eta **bitartekaritza** kulturala eta digitala garatzen.

**Aholkularitza** eta prestakuntza jorratzen ditu, eta koprodukzioa eta **produkzioa**, kulturako eta sorkuntzako **ekintzaileentzat**, batez ere underground eta **D.I.Y** kulturen esparruan.

## ELEFANT

Irabazi asmorik gabeko eta erantzukizun mugatuko erakundea

Stavanger - Norvegia

Pertsonala: 10 - Kolaboratzaileak: 40 -

Ikasleak: 120

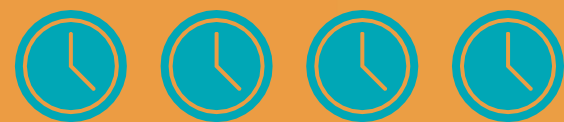
2013an sortua

[www.elefantworkpace.no](http://www.elefantworkpace.no)

Sorkuntza eta ekoizpen partekatuko lekua da Elefant, Stavangerreko bihotzean, baina batez ere kulturaren industriako profesionalen **komunitatea** da. 40 enpresa biltzen ditu, hainbat alorretan lan egiten dutenak.

Nazioko eta nazioarteko **sareak** jartzen ditu kideen esku, eta indar handia du kudeaketari buruzko **ezagutzan**, artisten **sustapenean**, kontserbazioaren eta **erakusketaren** arloan, bai eta **hezkuntza** artistikoan, **prestakuntzan**, garapenean eta **tutoretza** metodologietan ere kulturako eta sorkuntzako ekintzaileentzat.

# Excellent mentoring for artists



## DATAK

2022ko martxoaren 1etik  
2023ko urtarrilaren 31ra



## HELBURUAK

**Sustatzea** kulturako eta sorkuntzako ekintzaileek nazioarteko tutoretza sare bikain bat eskura izan dezaten.

**Indartzea** profesionalen konpetentziak espezializazio esparru horietan (arte eta kultura).

**Bultzatzea** onuradunek Erasmus+ programan parte hartu dezaten.

**Sortzea** nazioarteko sare bat, sorkuntzako eta kulturako ekimenak babesten dituzten erakundeena.

# Konpetentziak eta ikaskuntza

## Konpetentzia profesionalak

Informazioa kudeatzea - Prozedurak betetzen direla bermatzea - Nork bere ibilbide profesionala eraikitzea - Ezagutza eguneratzea

## Konpetentzia linguistikoak

Ulermena - Mintzamina - Idaztea

## Konpetentzia informatikoak

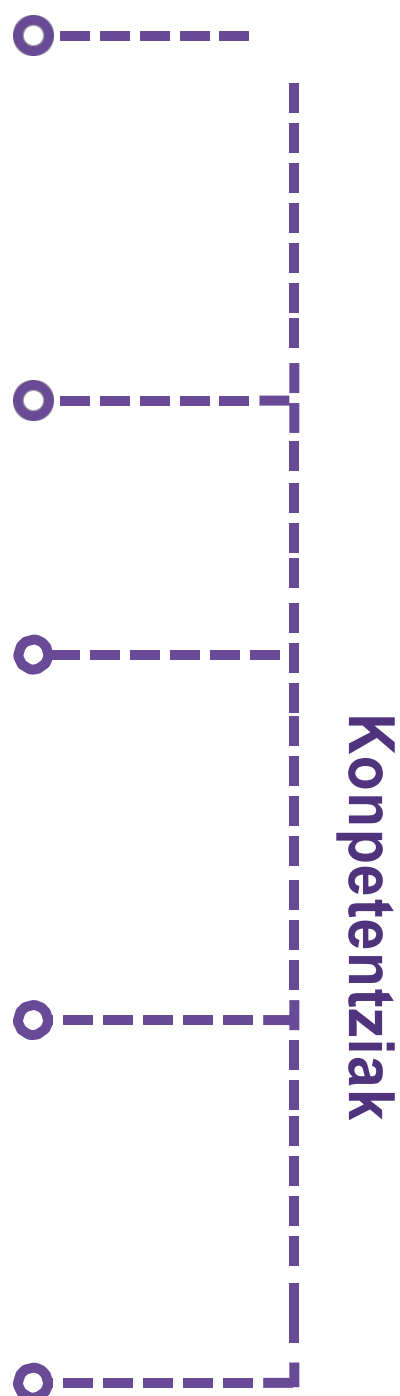
Informazioa kudeatzea - Komunikazioa - Edukiak sortzea - Segurtasuna - Arazoak konpontzea

## Antolakuntza konpetentziak

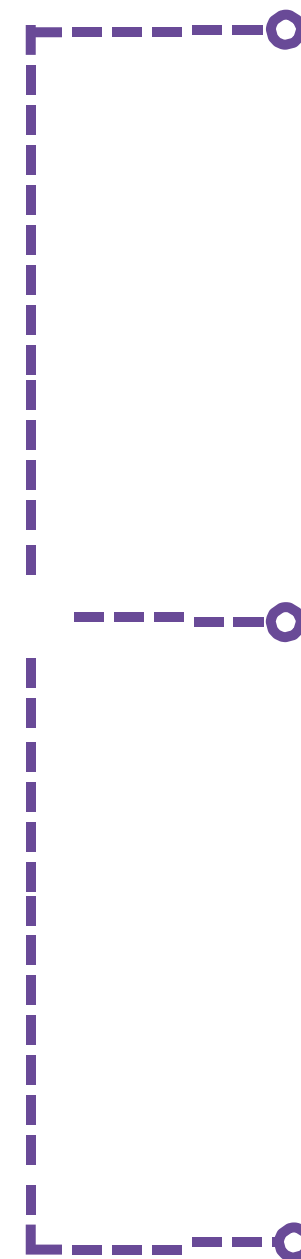
Ustekabekoaren aurrean erreakzionatzea - Jarduera planifikatzea eta antolatzea - Arrazoibide matematikoa hainbat egoerataraz egokitzea

## Komunikazio konpetentziak

Arau sozialak kontuan hartzea - Taldean lana egitea



Ikaskuntzak



## Ikaskuntza formala

Hezkuntza sistemak. Ikasketa plan bati jarraitzen dio eta intentzionala da, azken batean ikaskuntza baita ikasleek egiten dituzten jarduera guztien helburua.

## Ikaskuntza ez formala

Ikaskuntza ingurune formaletatik kanpo, baina erakundeen esparruan.

## Ikaskuntza informala

Ikasleek ikaskuntza helbururik gabeko jardueretan parte hartzearen ondoriozkoa.



# Mugikortasun motak

<b>JOB SHADOWING</b>	2 – 60 egun
<b>IKASTAROAK ETA PRESTAKUNTZA</b>	2 – 30 egun
<b>IRAKASKUNTZA EDO PRESTAKUNTZA ZEREGINAK</b>	2 – 365 egun
<b>BANAKAKO MUGIKORTASUNA</b>	2 – 30 egun
<b>TALDEKO MUGIKORTASUNA</b>	2 – 30 egun

**PERTSONALA**

*Irakasleak,  
prestatzaileak,  
pertsonala,  
boluntarioak,  
kideak*

**IKASLEAK**

*Erakunde  
bidaltzailean  
helduentzako  
hezkuntza  
programetan  
izena emanak*

*Ikaskuntza beharrak eta helburuak betetzen lagunduko didan harrerako erakunde batean.*



# Hiru herrialde talde nire mugikortasunerako

01

Norvegia

Danimarka

Luxenburgo

Islandia

Suedia

Irlanda

Finlandia

Liechtenstein

02

Herbehereak

Austria

Belgika

Frantzia

Alemania

Italia

Espainia

Zipre

Grezia

Malta

Portugal

03

Eslovenia

Estonia

Letonia

Kroazia

Eslovakia

Txekia

Lituania

Turkia

Hungaria

Polonia

Ipar Mazedonia

Errumania

Bulgaria

Serbia

# Erasmus+ finantzaketa



<p><b>Bidaia</b></p> <p>Jatorritik jarduera lekura bitarteko distantzia, EBk onartutako distantzia kalkulagailua erabiliz.</p>	<p><b>Banakako laguntza</b></p> <p><b>Eguneko.</b> Dirulaguntza jarduera egin aurreko eta osteko bidaietarako. Gehienez <b>bi</b> bidaia egun garraio estandarrean, eta gehienez <b>sei</b> bidaia egun garraio berdean.</p>
<p><b>Ikastaroen kostuak</b></p> <p>Matrikularen kostuak ikastaroetan eta prestakuntzan.</p> <p>Gehienez <b>80 €</b>/parte-hartzaile/egun (gehienez 10 egun)</p>	<p><b>Hizkuntza laguntza</b></p> <p>OLS plataformarako sarbidea. <b>OLS</b>n ez dagoen hizkuntza/maila: <b>150 €</b>/parte-hartzaile</p>



## Inklusiorako laguntzak (desgaitasuna / Iraupen luzeko gaixotasuna)

Dirulaguntza kostuan % 100erako



## Aparteko kostuak

Bisa eta harekin lotutako gastuak, bizileku baimenak, txertoak, mediku ziurtagiriak: dirulaguntza kostuen % 100erako

Bidaia kostu handiak: dirulaguntza kostuen % 80rako



# Bidaia

Aireko distantzia erakunde bidaltzailearen eta jarduera lekuaren artean,  
Europako Batzordeak onartutako distantzia **kalkulagailua** erabiliz.

Distantzia	10-99 km	100 - 499 km	500 - 1.999 km	2.000 - 2.999 km	3.000 - 3.999 km	4.000 - 7.999 km	8.000 km edo +
Garraio estandarra	23 €	180 €	275 €	360 €	530 €	820 €	1.500 €
Garraio ekol. (autobusa, trena, auto partekatua)	X	210 €	320 €	410 €	610 €	X	X



# Banakako laguntza



Oinarrizko tarifak jarduera egun bakoitzeko + **bidaiak egunak** (bi bidaiak egun garraio estandarretarako, eta gehienez sei bidaiak egun garraio berderako).

Jardueraren 15. egunetik aurrera, oinarrizko tasaren % 70 izango da ordaindu beharreko tasa.

Parte hartzailea	Herrialde taldea 01	Herrialde taldea 02	Herrialde taldea 03
<b>Pertsonala</b> <i>Irakasleak, prestatzaileak, pertsonala, boluntarioak, kideak</i>	119 €	106 €	92 €
<b>Ikasleak</b> <i>Erakunde bidaltzailean helduentzako hezkuntza programetan izenak</i>	53 €	46 €	39 €



# Mugikortasunaren urratsak



# Bete beharreko dokumentuen zerrenda

## CV Europass

Europar Batasunak sortutako CV formatua.

## Aurreikusitako aurrekontua

Erraz betetzeko plantilla.

## Eskaera orria

Zu eta zure proiektua hobeto ezagutzeko.

## Ikaskuntzako akordioa

Mugikortasun kitaren parte da. Espero diren ikaskuntza emaitzak zehazten ditu. Bi erakundeekin sinatzekoa.

## Dirulaguntza hitzarmena

Mugikortasun kitaren parte da. Ordainketa baldintzak zehazten ditu. Erakunde bidaltzailearekin sinatzekoa.

Mugikortasunaren aurretik



Mugikortasunaren ondoren

## Ikaskuntzako akordioaren osagarria

Mugikortasun kitaren parte da. Ikaskuntzaren emaitzak egiaztatzen ditu. Erakunde hartzaileak sinatu beharrekoa.

## Bertaratze ziurtagiria

Erakunde hartzaileak sinatu beharrekoa, mugikortasunaren amaieran.

## Europass mugikortasun ziurtagiria

Erakunde bidaltzaileak eta harrerakoak sinatu beharrekoa. Mugikortasun kompetentzia hobetzeko ziurtagiria.

## Erasmus+ online txostena

Mugikortasun esperientziari buruzko galdera laburrak. Erasmus+ agentziak posta elektronikoz bidalitako esteka.

## Ebaluazio inprimakia

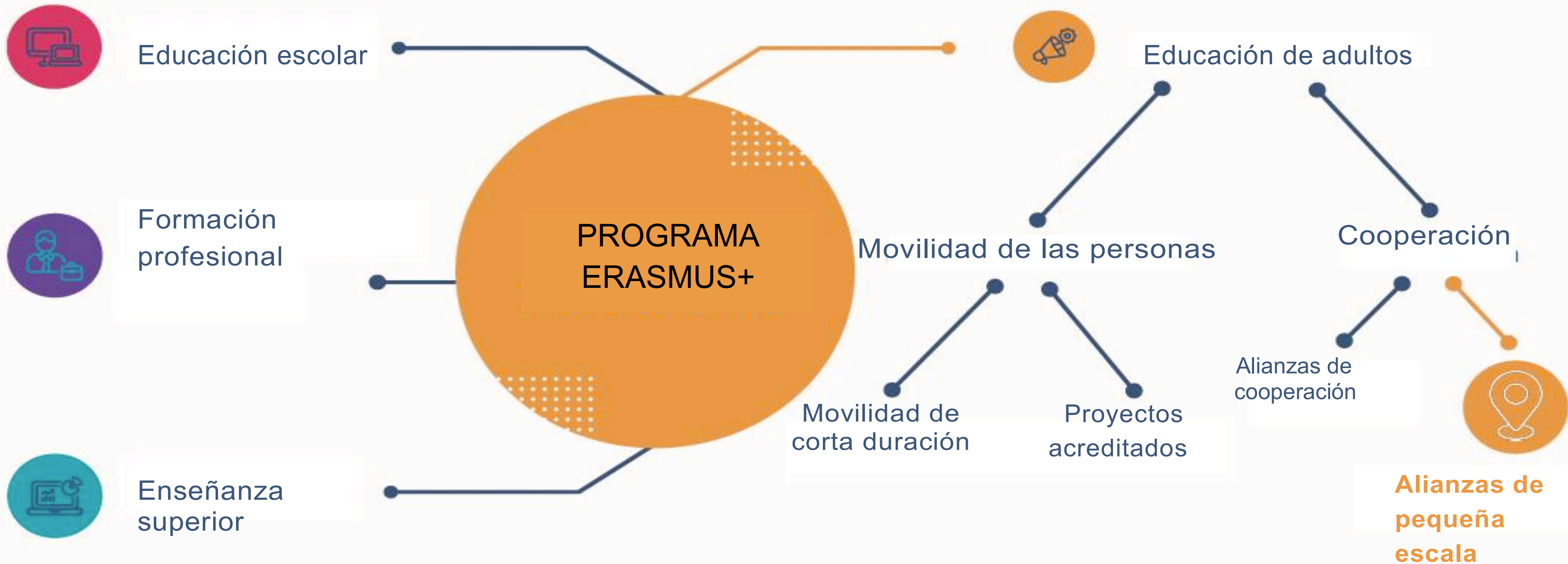
Mugikortasunaren, antolakuntzaren, kompetentzien eta abarren ebaluazioa.

Ready  
to travel  
?





# E.M.A. y Erasmus+



## COMBUSTIBLE

Le labo des intrepides

Leader

Biarritz (64) - Leon (40) - Toulouse (31)

Personal: 10 - Alumnado: 60

Creación en 2005 - Organización sin ánimo de lucro

[www.combustible.fr](http://www.combustible.fr)

Combustible es un **laboratorio** de **iniciativas** culturales innovadoras, con más de dos décadas de experiencia en artes **escénicas**, creación artística, trabajo en red y **mediación** cultural y digital.

Trabaja en **consultoría** y formación, coproducción y **producción** para **emprendedores/as** creativos/as y culturales, especialmente procedentes de culturas underground y **D.I.Y.**

## ELEFANT

Organización sin ánimo de lucro con

responsabilidad limitada

Stavanger - Noruega

Personal: 10- Colaboradores/as: 40-

Alumnado: 120

Creación en 2013

[www.elefantworkpace.no](http://www.elefantworkpace.no)

Elefant es un lugar de creación y producción compartida en el corazón de Stavanger, pero es sobre todo una **comunidad** de profesionales de la industria cultural. Engloba 40 empresas que trabajan en diversos campos.

Con **redes** nacionales e internacionales a disposición de sus miembros, es sólida en **conocimientos** sobre gestión, promoción de artistas, conservación y **exposiciones**, así como en **educación** artística, **formación**, desarrollo y metodologías de **tutoría** para emprendedores/as creativos/as y culturales.

# Excellent mentoring for artists



## FECHAS

De 1 de marzo de 2022  
a 31 de enero de 2023



## OBJETIVOS

**Fomentar** el acceso a una excelente red internacional de mentores para emprendedores/as creativos/as y culturales.

**Reforzar** las competencias de los/las profesionales en sus campos de especialización (Arte y Cultura).

**Estimular** la participación de los/las beneficiarios/as en el programa Erasmus+.

**Crear** una red internacional de organizaciones en apoyo a iniciativas creativas y culturales.

# Competencias y aprendizaje

## Competencias profesionales

Gestionar información - Garantizar el cumplimiento de los procedimientos - Construir la propia trayectoria profesional - Actualizar conocimientos

## Competencias lingüísticas

Comprender - Hablar - Escribir

## Competencias informáticas

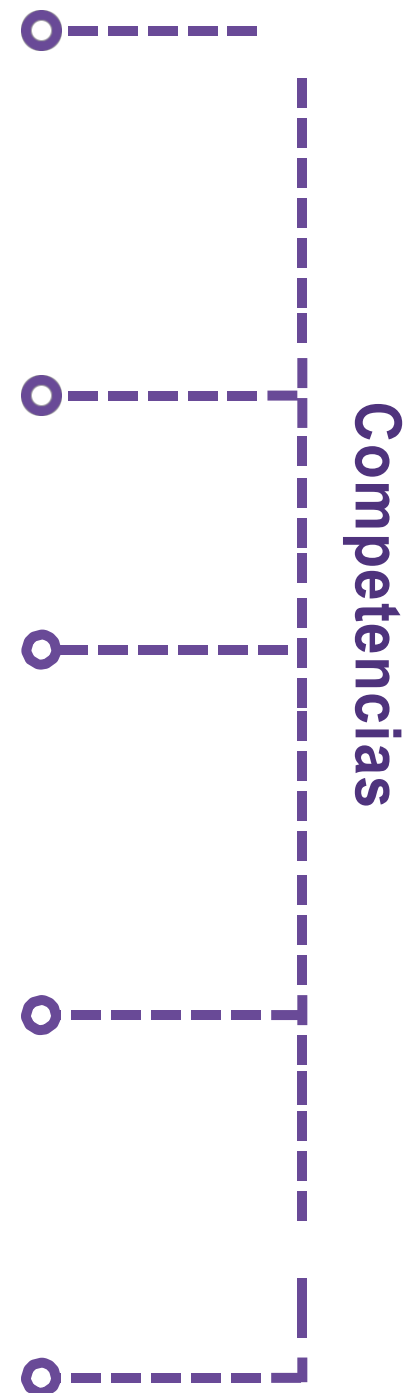
Gestionar información - Comunicación - Crear contenidos - Seguridad - Resolver problemas

## Competencias organizativas

Reaccionar ante lo inesperado - Planificar y organizar la actividad - Adaptar el razonamiento matemático a diversas situaciones

## Competencias de comunicación

Tener en cuenta las normas sociales - Trabajar en equipo



## Aprendizajes

### Aprendizaje formal

Sistemas educativos. Sigue un plan de estudios y es intencional, en el sentido de que el aprendizaje es el objetivo de todas las actividades que realiza el alumnado.

### Aprendizaje no formal

Fuera de los entornos formales de aprendizaje, pero dentro de un marco institucional.

### Aprendizaje informal

Surge de la participación del alumnado en actividades sin un propósito de aprendizaje.

# Tipos de movilidad

JOB SHADOWING	2 – 60 días
CURSOS Y FORMACIÓN	2 – 30 días
TAREAS DOCENTES O DE FORMACIÓN	2 – 365 días
MOVILIDAD INDIVIDUAL	2 – 30 días
MOVILIDAD GRUPAL	2 – 30 días

**PERSONAL**

Profesorado,  
formadores/as,  
personal,  
voluntariado,  
miembros

**ALUMNADO**

*Inscrito en un  
programa de  
educación de  
adultos en la  
org. de origen*

*En una org. anfitriona que me ayude a satisfacer mis necesidades y objetivos de aprendizaje*

# Tres grupos de países para mi movilidad

01

Noruega  
Dinamarca  
Luxemburgo  
Islandia  
Suecia  
Irlanda  
Finlandia  
Liechtenstein

02

Países Bajos  
Austria  
Bélgica  
Francia  
Alemania  
Italia  
España  
Chipre  
Grecia  
Malta  
Portugal

03

Eslovenia  
Estonia  
Letonia  
Croacia  
Eslovaquia  
Chequia  
Lituania  
Turquía  
Hungría  
Polonia  
Macedonia del Norte  
Rumanía  
Bulgaria  
Serbia

# Financiación Erasmus+



<p><b>Viaje</b></p> <p>Distancia entre el lugar de origen y el lugar de la actividad, utilizando la calculadora de distancias aprobada por la UE.</p>	<p><b>Ayuda individual</b></p> <p><b>Por día.</b> Subvención para el tiempo de viaje antes y después de la actividad, con un máximo de <b>dos</b> días de viaje en transporte estándar y un máximo de <b>seis</b> días de viaje en transporte verde.</p>
<p><b>Precio de los cursos</b></p> <p>Costes de matrícula en cursos y formación.</p> <p>Máx. <b>80 €</b>/participante/día (10 días máximo)</p>	<p><b>Apoyo lingüístico</b></p> <p>Acceso a la plataforma <b>OLS</b>. Idioma/nivel no disponible en OLS: <b>150 €</b>/participante</p>



## Apoyo a la inclusión (discapacidad / enfermedad de larga duración)

Subvención al 100 % de los costes

## Costes excepcionales



Visados y gastos relacionados, permisos de residencia, vacunas, certificados médicos: subvención al 100 % de los costes. Grandes gastos de viaje: subvención al 80 % de los costes.



# Viaje

Distancia aérea entre la organización de origen y el lugar de la actividad, utilizando la **calculadora** de distancias aprobada por la Comisión Europea.

Distancia	10-99 km	100 - 499 km	500 - 1.999 km	2.000 - 2.999 km	3.000 - 3.999 km	4.000 - 7.999 km	8.000 km o más
Transp. estándar	23 €	180 €	275 €	360 €	530 €	820 €	1.500 €
Transp. ecol. (autobús, tren, coche compartido)	X	210 €	320 €	410 €	610 €	X	X



# Ayuda individual



Tarifas base por día de actividad + **días de viaje** (dos días de viaje en transporte estándar, y un máximo de seis días de viaje en transporte verde).

A partir del 15º día de actividad, la tasa a pagar será igual al 70 % de la tarifa base.

Participante	Grupo de países 01	Grupo de países 02	Grupo de países 03
<b>Personal</b> Profesorado, formadores/as, personal, voluntariado, miembros	119 €	106 €	92 €
<b>ALUMNADO</b> <i>Inscrito en un programa de educación de adultos en la organización de origen</i>	53 €	46 €	39 €



# Pasos de la movilidad



# Lista de documentos a cumplimentar

## CV Europass

Formato de CV creado por la Unión Europea.

## Presupuesto previsto

Plantilla de fácil cumplimiento.

## Formulario de solicitud

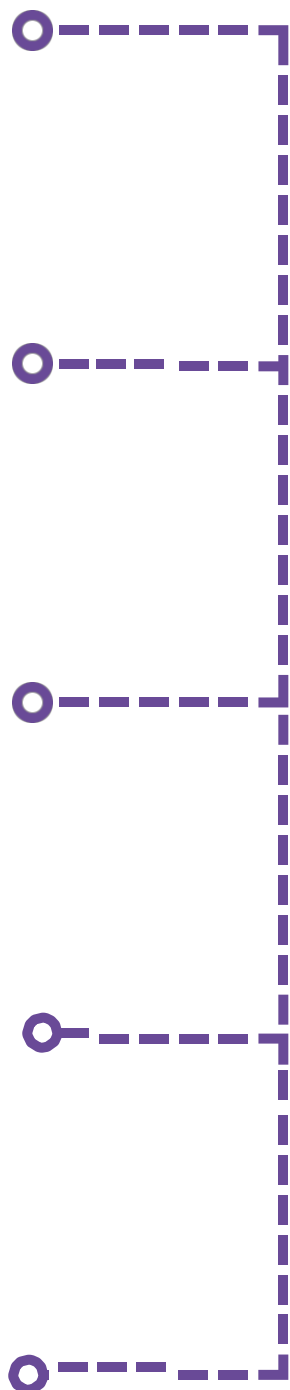
Para conocerte mejor a ti y tu proyecto.

## Acuerdo de aprendizaje

Forma parte del kit de movilidad. Define los resultados de aprendizaje previstos. A firmar con ambas organizaciones.

## Convenio de subvención

Forma parte del kit de movilidad. Define las condiciones de pago. A firmar con la org. de origen.



Antes de la movilidad



Tras la movilidad

## Complemento del acuerdo de aprendizaje

Forma parte del kit de movilidad. Certifica los resultados del aprendizaje. A firmar por la organización anfitriona.

## Certificado de asistencia

Firmado por la organización anfitriona al final de la movilidad.

## Certificado de movilidad Europass

Firmado por la organización de origen y la anfitriona. Certificado de mejora de las competencias de movilidad.

## Informe Erasmus+ online

Preguntas breves sobre la experiencia de movilidad. Enlace enviado por correo electrónico por la agencia Erasmus+.

## Formulario de evaluación

Evaluación de la movilidad, la organización, las competencias, etc.

Ready  
to travel  
?