

e.m.a.
Excellent Mentoring for Artists

E.M.A et Erasmus+



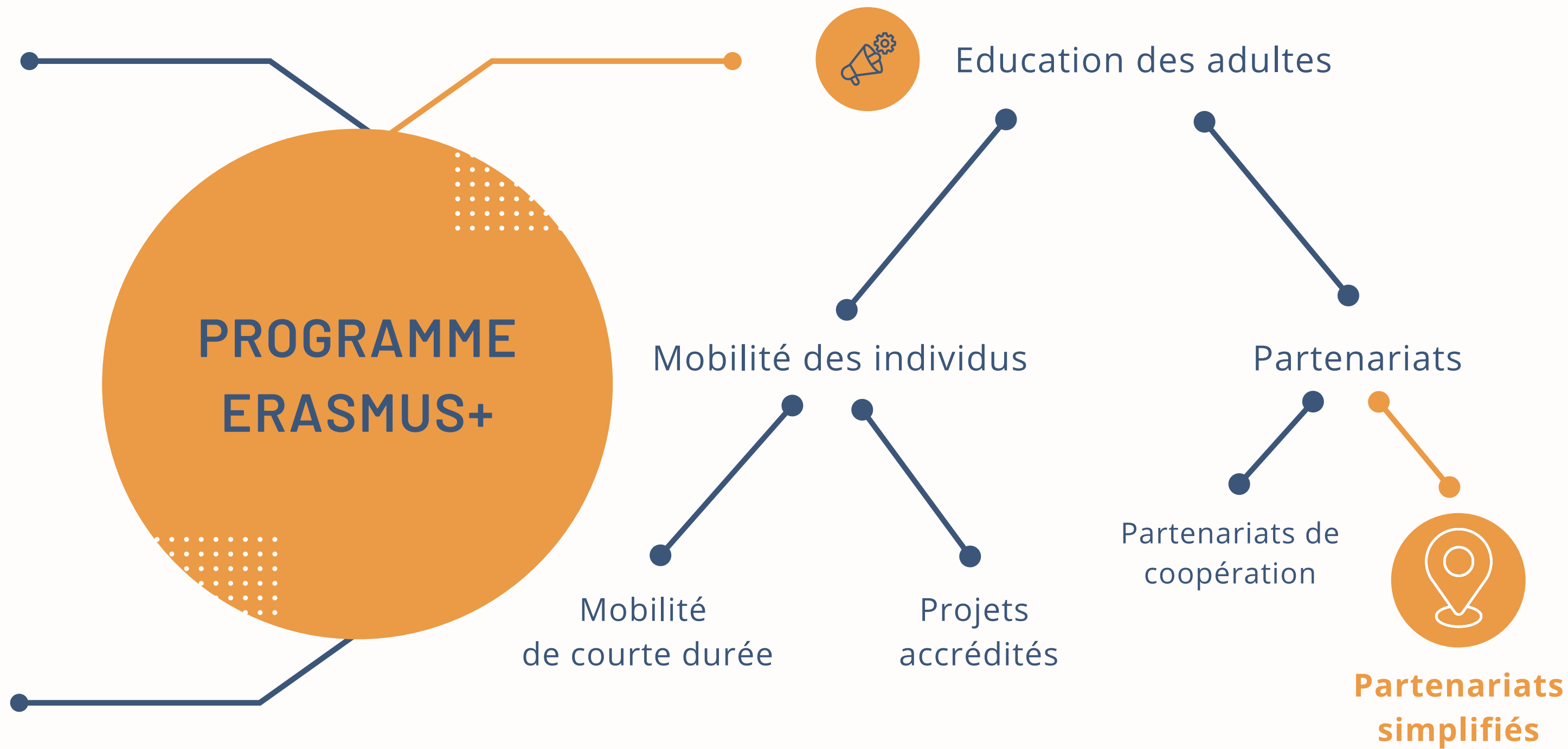
Enseignement scolaire



Enseignement et formation pro



Enseignement supérieur



E.M.A. - Excellent Mentoring for Artists

France & Norvège

K02 - ADU - Session 2 - Partenariats simplifiés dans l'éducation des adultes



Chef de File

Biarritz (64) - Léon (40) - Toulouse (31)

Personnels : 10 - Apprenants : 60

Créée en 2005 - Association sans but lucratif

www.combustible.fr

Combustible est un **laboratoire d'initiatives** culturelles innovantes, fort de plus de deux décennies d'expériences en **spectacle** vivant, création **artistique**, travail en **réseau**, **médiation** culturelle & numérique.

Nous intervenons en **conseil** & formation, coproduction et **production** auprès d'**entrepreneurs** culturels & créatifs, notamment issues des cultures souterraines et **D.I.Y.**



Sté responsabilité limitée sans but lucratif

Stavanger - Norvège

Personnels : 10 - Co-workers : 40 - Apprenants : 120

Créée en 2013

www.elephantworkspace.no

Elefant c'est un lieu de création et de production partagé au centre de Stavanger mais c'est avant tout une **communauté** constituée de **professionnels** de l'**industrie culturelle**. 40 entreprises sont établies entre ses murs et travaillent dans une grande **variété** de **disciplines**.

Nous disposons des **réseaux** nationaux et internationaux de nos membres et sommes forts de nos **connaissances** en management et **diffusion** d'artistes, de conservation et d'**expositions**, ainsi qu'en **enseignement** des pratiques artistiques, en **formation** et développement de méthodes de **mentorat** pour entrepreneurs créatifs & culturels.

Excellent mentoring for artists



DATES

Du 1er mars 2022 au 31 janvier 2023



OBJECTIFS

Favoriser l'accès des entrepreneurs créatifs & culturels à un réseau international de mentorat d'excellence.

Renforcer les compétences des professionnels de l'accompagnement de leurs champs d'expertises (Art & Culture).

Stimuler la participation de leurs bénéficiaires aux opportunités offertes par le programme Erasmus+.

Créer un réseau international d'organisations supports aux initiatives créatives & culturelles.

Compétences et apprentissages

Compétences liées à l'emploi

Traiter des informations et des savoirs - Assurer les procédures et la qualité - Construire son parcours professionnel - Actualiser des savoirs

Compétences linguistiques

Comprendre - Parler -Écrire

Compétences numériques

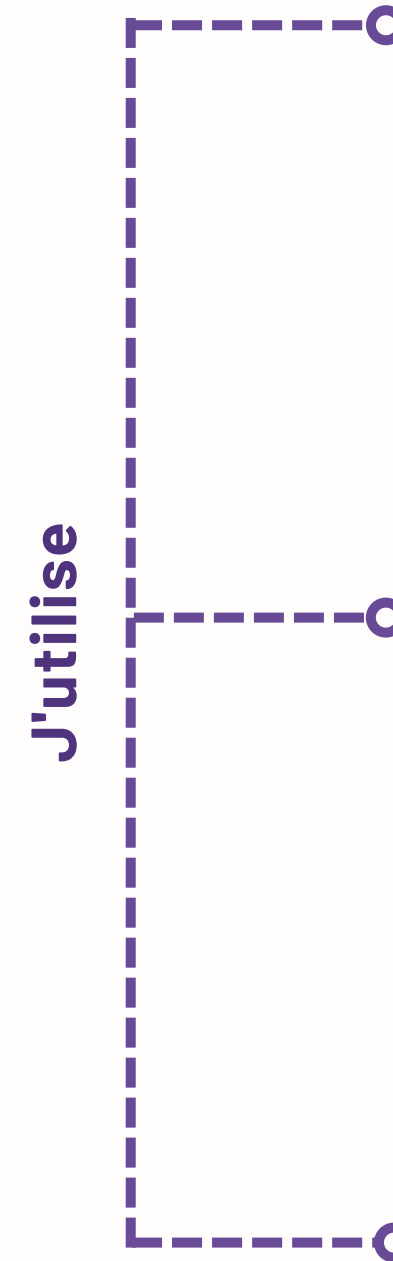
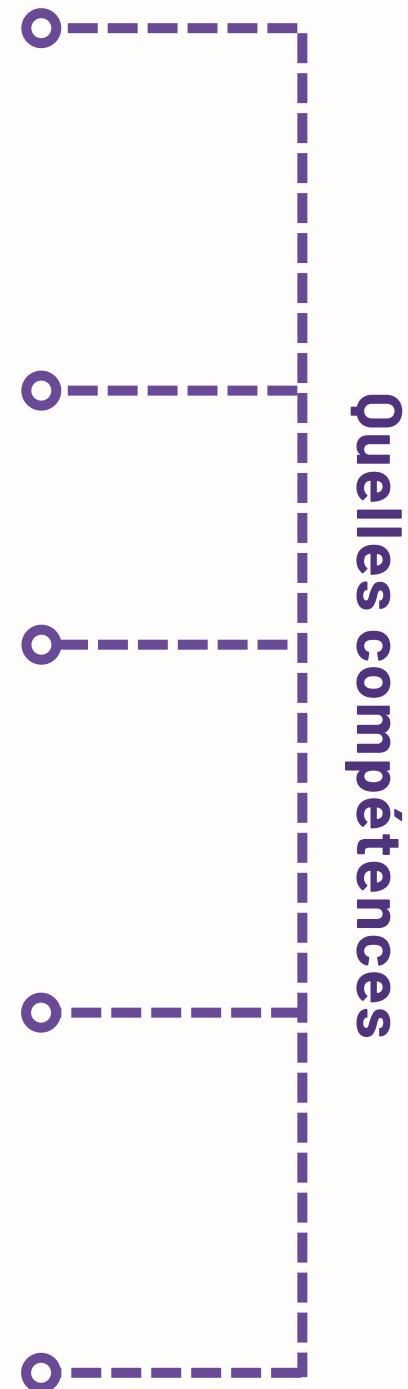
Traitement de l'information - Communication - Création de contenus - Sécurité - Résolution de problèmes

Compétences organisationnelles

Agir face à l'imprévu - Piloter et/ou organiser l'activité - Gérer les données mathématiques et budgétaires

Compétences en communication

Prendre en compte les usages sociaux et culturels - Coopérer et favoriser la coopération



Apprentissage formel

Enseignement institutionnalisé - Organismes reconnus - Système éducatif

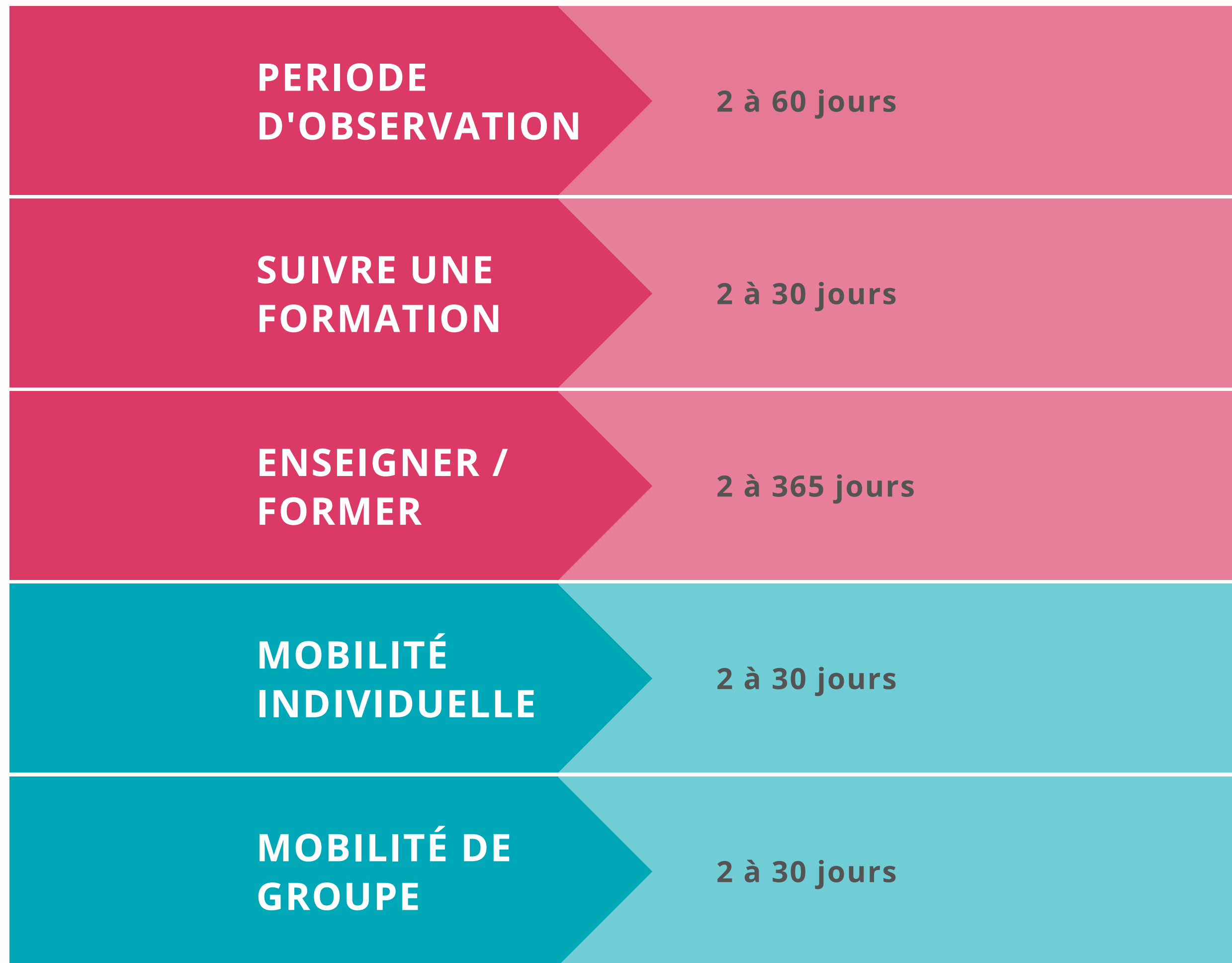
Apprentissage non formel

Enseignement institutionnalisé - Alternative ou complément à l'éducation formelle - Cours, formation

Apprentissage informel

Pas d'intention - Lié aux activités de la vie quotidienne- Période d'observation

Les types de mobilité



PERSONNELS

APPRENANTS

Enseignants, formateurs et experts et salariés, bénévoles et adhérents

Inscrits à un programme d'enseignement pour adultes au sein de l'organisation d'envoi

Dans une structure d'accueil qui correspond à mes **besoins** et **objectifs** d'apprentissage

Des mobilités possibles dans trois groupes de pays

01

Norvège
Danemark
Luxembourg
Islande
Suède
Irlande
Finlande
Liechtenstein

02

Pays-Bas
Autriche
Belgique
France
Allemagne
Italie
Espagne
Chypre
Grèce
Malte
Portugal

03

Slovénie
Estonie
Lettonie
Croatie
Slovaquie
Tchéquie
Lituanie
Turquie
Hongrie
Pologne
Macédoine du Nord
Roumanie
Bulgarie
Serbie

Financements Erasmus+

Forfait transport

Forfait établi selon le **nombre de km** entre la structure d'envoi et la structure d'accueil, **calculateur** en ligne fourni par la Commission européenne .

Forfait séjour

Par jour de séjour. Les jours de voyages sont additionnés (2 jours pour l'avion et jusqu'à 6 jours pour les transports écoresponsables)

Cours et formation

Contribution à des **frais d'inscription** : max. 80€ / participant/jour (10 jours max)

Soutien linguistique

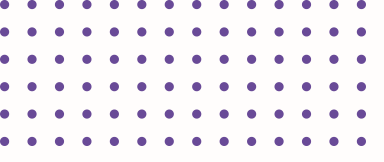
Accès aux cours sur la plateforme **OLS**.
Si la langue/niveau non disponible sur **OLS** : forfait de **150€**

Soutien inclusion (situation de Handicap / affection longue durée)

100% des coûts exigibles

Coûts exceptionnels

Frais de visa et connexes, titres de séjour, vaccins et attestations médicales : 100% des coûts
Outre-mer : 80% des coûts exigibles



Forfait Transport

Distance (à vol d'oiseau) entre la structure d'envoi et le la structure d'accueil : utiliser **calculateur de distance** de la Commission européenne

Distance	10-99 km	100 - 499 km	500 - 1 999 km	2 000 - 2 999 km	3 000 - 3 999 km	4 000 - 7 999 km	8 000 km ou plus
Moyen de transport standard	23€	180€	275€	360€	530€	820€	1 500€
Moyen de transport éco-responsable (train/ covoiturage)	X	210€	320€	410€	610€	X	X



Forfait séjour



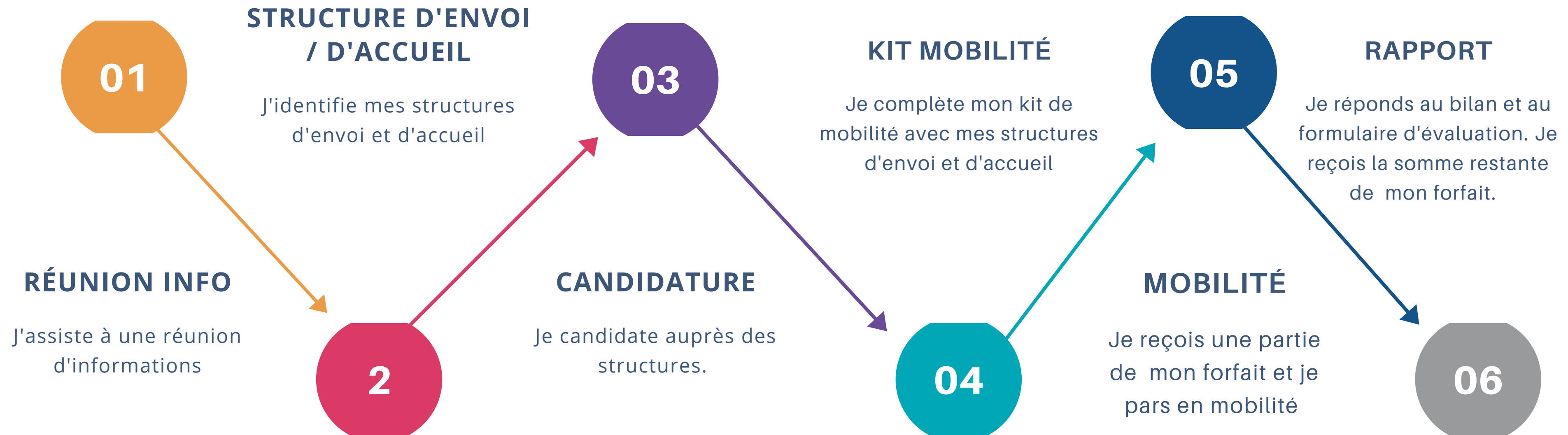
Forfait Erasmus+ **par jour** + **temps de voyage** (2 j voyage standard, jusqu'à 6 jours pour voyage éco-responsable).

À partir du **15e** jour, le montant correspondra à **70 %** des montants ci-dessous.

Catégorie du participant	Groupe pays 01	Groupe pays 02	Groupe pays 03
Personnel <i>Enseignants, formateurs et experts et salariés, bénévoles et adhérents</i>	119€	106€	92€
Apprenant <i>Inscrits à un programme d'enseignement pour adultes au sein de l'organisation d'envoi</i>	53€	46€	39€



Les étapes de ma mobilité



Liste des documents à remplir

CV Europass

Format de CV créé par l'Union européenne.

Budget prévisionnel

Modèle pré-rempli, très simple à compléter.

Formulaire de candidature

Pour en savoir un peu plus sur vous et votre projet.

Contrat pédagogique

Fait partie du kit mobilité. Définit les acquis d'apprentissage attendus. A signer avec 2 structures.

Contrat financier

Fait partie du kit mobilité. Définit les modalités de paiement. A signer avec la structure d'envoi.

Avant la mobilité



Après la mobilité

Complément au contrat pédagogique

Fait partie du kit mobilité. Attestation des acquis d'apprentissage. Signé par la structure d'accueil.

Attestation de présence

Signée par la structure d'accueil

Certificat Europass Mobilité

signé par la structure d'envoi et la structure d'accueil comme certificat de votre montée en compétences.

Rapport en ligne Erasmus+

Questions courtes sur votre expérience de mobilité. Lien reçu par mail depuis l'agence Erasmus+.

Formulaire d'évaluation

Votre évaluation de la mobilité, de vos structures, de vos compétences, etc.

Prêts à
partir ?